

Individuālie siltuma maksas sadalītāji

Sontex 565 / 566 / 868



Jaunie **Sontex 565 / 566 / 868** siltuma maksas sadalītāji aizvieto Sontex 555 / 556 modeļus. Jaunā alokatoru paudze piedāvā maksimālu parametrizācijas elastību, būtiski vienkāršojot uzstādīšanas un iestatīšanas procesu un uzlabojot patēriņa datu uzskaiti. Alokatoru klāsts tiek paplašināts ar **Sontex 868**, kurš izmanto bezvadu M-Bus datu pārraidi. Ar savu precizitāti un datu nolasīšanas vieglumu, Sontex siltuma maksas sadalītāji garantē uzticamu enerģijas patēriņa datu pārraidi, kura var tikt veikta vairākos atšķirīgos veidos.

Inovācijas

- Bezvadu M-Bus komunikācija (**Sontex 868**).
- Automātiska ieslēgšanās, uzliekot uz montāžas plāksnes.
- Iespēja pievienot iznesamo sensoru visiem alokatoru modeļiem.
- Parametrizācijas aizsardzība ar paroli.
- AES-128 šifrēšana drošākai datu pārraidei.
- Palielināts mērīšanas diapazons.
- Iejaukšanās mēģinājumu un krāpšanās datu saglabāšana.
- Līdz pat 15 dažādu datu vērtību attēlošana uz ekrāna.
- Līdz pat 144 ikmēneša un 18 ik pa divām nedēļām nolasījumu saglabāšana.
- 18 maksimālās temperatūras nolasījumu radiatoram saglabāšana katru mēnesi.

Iespējas

- Viena vai divu sensoru mērīšanas metode.
- Koeficientu pielietošana atkarībā no aprēķina metodikas.
- Atbilst EN 834:2013.
- Lietotājam draudzīga vadība, nospiežot zem displeja esošu pogu.
- Optiskā saskarne nolasišanai un parametrizācijai.
- Ir pieejams dažāds programmnodrošinājums.
- Noplēšama uzlīme vienkāršotai iekārtas reģistrācijai.
- Litija baterija ar standarta darbības laiku 10+1 gadi.
- Ražots Šveicē.

Modeļi

Sontex 565

- Dispejs.
- Optiskā saskarne.

Sontex 566

- Displejs.
- Optiskā saskarne.
- Divvirzienu radio pārraide SONTEx (433.82 MHz).

Sontex 868

- Displejs.
- Optiskā saskarne.
- Vienvirziena radio pārraide Wireless M-Bus (868.95 MHz).

Sontex 565 X / 566 X / 868 X

Šiem individuālajiem siltuma maksas sadalītāju modeļiem ir visas tās pašas iespējas, kuras ir **Sontex 565 / 566 / 868** modeļiem. X modeļi ir aprīkoti ar trīsstūrveida formas sensoru (pielietots Kundo 201 / 202).

Iznesamā sensora pievienošana ir pieejama visiem siltuma maksas sadalītāju modeļiem. Ja ir pievienots iznesamais sensors, tad pēc tam šo alokatoru ir iespējams izmantot mērījumu veikšanai tikai komplektācijā ar iznesamo sensoru. Sensora kabeļa garums – 1.75 metri (drīzumā 2 metri).

Parametrizācija

Prog6 programmnodrošinājums

Prog6 programmatūra ļauj parametrizēt līdz pat 45 dažādus **Sontex 565 / 566 / 868** siltuma maksas sadalītāju parametrus, izmantojot standartizēto optisko saskarni. Dotos iestatījumus var mainīt tikai autorizēti lietotāji. Lai būtu iespējams aizsargāt iekārtas no krāpniecības mēģinājumiem, gan siltuma maksas sadalītājiem, gan Prog6 programmatūrai ir paredzēta paroles pielietošana. Rūpnīcas iestatījumos paredzēto uzstādītāja noklusējuma paroli iespējams nomainīt visos alokatoros. Parametrizācija pirms piegādes ievērojami atvieglo šo iekārtu ekspluatāciju, tām nonākot pie gala lietotāja.

Nolasīšana

LCD (Sontex 565 / 566 / 868)

Sontex 565 / 566 / 868 alokatoriem ir multifunkcionāls LCD displejs.

Pilns displejs ir parādīts zemāk:



Displejs ar visiem iespējamajiem simboliem

Sontex 565 / 566 / 868 alokatori tiek piegādāti ar izslēgtu displeju. Pēc pieprasījuma ir iespējams piegādāt alokatorus ar pastāvīgi ieslēgtu displeju.

Optiskā saskarne (Sontex 565 / 566 / 868)

Ar standartizēto optisko saskarni ir iespējams nolasījumu datus un saglabātos parametrus pārraidīt tieši uz datoru, atbilstoši M-Bus datu pārraidei (EN 13757-3). Šos datus iespējams apskatīt un veikt to tālāku parametrizāciju, izmantojot optisko saskarni un Prog6 programmatūru.

SONTEX radio (Sontex 566)

SONTEX radio komunikācijas saskarne ļauj strādāt ar Supercom radio iekārtām.

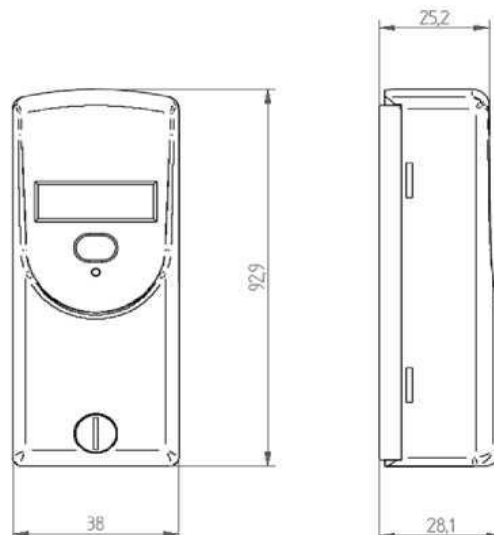
Sontex 566 lieto divvirzienu radio pārraidi, kas ir uzticams un efektīvs risinājums, izmantojot attālinātās datu pārraides sistēmas (stacionārās vai mobilās). Patēriņu datus un saglabātos parametrus ir iespējams aplūkot un tālāk parametrizēt, izmantojot SONTEX radio pārraidi un Tools Supercom programmatūru. **Sontex 566** iespējams lietot atbilstoši pēc klienta izvēlētajiem parametriem.

Bezvadu M-Bus radio (Sontex 868)

Bezvadu M-Bus radio komunikācijas saskarne nodrošina datu nolasīšanu, izmantojot bezvadu M-Bus radio protokolu (EN 13757-4), un ir saderīga ar atvērtās nolasīšanas sistēmas (OMS) versiju V3.0.1. **Sontex 868** lieto vienvirziena radio tehnoloģiju un pārraida patēriņa datus un saglabātos parametrus ik pēc 120 sekundēm, izmantojot saīsināto (OMS) vai pilno (walk-by) datu pārraidi. **Sontex 868** radio nolasījumiem ir iestatījami sekojoši laika periodi:

- Fiksētā datu pārraide (OMS): 24 stundas dienā, 7 dienas nedēļā.
- Pilnā datu pārraide (walk-by): ≤ 12 stundas dienā, 7 dienas nedēļā.

Izmēri



Tehniskā specifikācija

Mērīšanas metode:	Viena vai divu sensoru
Koeficienti:	Noklusējuma vai ieprogrammētie atkarībā no radiatora izmēriem
Barošanas avots:	3 V litija baterija
Darbības ilgums:	10+1 gadi
Displejs:	LCD
Displeja izmērs:	6 ciparu (000000-999999)
Saskarne:	Optiskā saskarne atbilstoši EN 60870-5
Uzglabāšanas temperatūra:	-25 – 70 °C

Pielietošana

Radiatora jauda:	4 – 16000 W
Mērīšanas diapazons:	0 – 105 °C 0 – 120 °C
T min:	35 °C (divu sensoru) 55 °C (viena sensora)
T max:	105 °C 120 °C (iznesamais sensors)
Mērījumu veikšanas sākums:	Parametrizējams
Mērījumu dienas iestatīšana:	Parametrizējams

Standarti

Standarts:	EN 834:2013
Sertifikācija:	HKVO A.02.2015
CE atbilstība:	Saskaņā ar direktīvu 1999/5/EC

SONTEX radio pārraide:

Frekvence:	433.82 MHz
Radio pārraide:	Divvirzienu
Protokols:	Radian 0
Šifrēšana:	AES-128

Bezvadu M-Bus radio pārraide:

Frekvence:	868.95 MHz
Radio pārraide:	Vienvirziena
Protokols:	Bezvadu M-Bus
Šifrēšana:	AES-128
Raidīšanas standarti:	EN 13757-4, T1 režīms
Raidīšanas intervāli:	Fiksētā datu pārraide (OMS) ≥ 120 s Pilnā datu pārraide (walk-by) ≥ 120 s
Datu pārraides periodi:	Fiksētā datu pārraide (OMS) 24 h dienā 7 dienas nedēļā Pilnā datu pārraide (walk-by) ≤ 12 h dienā 7 dienas nedēļā

Tehniskais atbalsts:

Ja nepieciešams tehniskais atbalsts kontaktējieties ar lokālo Sontex pārstāvi vai ar Sontex SA
Sontex kontakti: sontex@sontex.ch +41 32 488 30 04
Specifikācijas var tikt mainītas bez iepriekšēja brīdinājuma
©Sontex SA 2015